

Nuovo coronavirus: allentamento dei provvedimenti

Dal 6 giugno aperti o consentiti

30

Assembramenti di al massimo 30 persone (dal 30 maggio)



Teatri e cinema

300

Manifestazioni e dimostrazioni con al massimo 300 persone



Zoo e giardini botanici



Allenamenti di qualsiasi sport



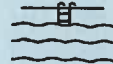
Insegnamento presenziale nelle scuole medie superiori, professionali e universitarie



Campeggi



Strutture per il tempo libero



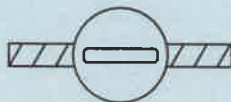
Piscine e centri benessere



Impianti di risalita



Discoteche e locali notturni



Frontiere con D, A e F (dal 15 giugno)



Gruppi più numerosi nei ristoranti



Servizi erotici



Campi di vacanze (max. 300 persone)

Tuttora vietati

30+

Assembramenti di più di 30 persone nello spazio pubblico

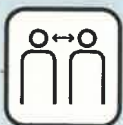
300+

Manifestazioni e dimostrazioni con più di 300 persone



Competizioni sportive con contatto fisico stretto

Continua a valere quanto segue



Tenersi a distanza



Usare la mascherina se non è possibile tenersi a distanza



Rispettare le regole d'igiene



Se possibile lavorare da casa